

Zarządzenie Nr 116/2010
Burmistrza Miasta Chojnowa
z dnia 3 listopada 2010 r.

w sprawie udostępnienia części klatki schodowej ,będącej częścią nieruchomości wspólnej budynku przy ul.Dąbrowskiego 26 w celu adaptacji jej na cele mieszkalne.

Na podstawie art. 30 ust. 2 pkt 3 i art. 47 ust.1 ustawy z dnia 8 marca 1990 r. o samorządzie gminnym /Dz.U. z 2001 r. Nr 142, poz. 1591 z późn. zm./, art. 22 i art.23 ustawy z dnia 24 czerwca 1994 r. o własności lokali (Dz. U. z 2000 r. Nr 80, poz. 903 późn. zm.) zarządza się, co następuje:

§1.

Wyraża się zgodę na:

1. udostępnienie części klatki schodowej (położonej na poddaszu), zgodnie z Załącznikiem nr 1 do niniejszego zarządzenia, Pani Izabeli Gładun , najemcy lokalu nr 7, w celu jej adaptacji na cele mieszkalne ,
2. przeprowadzenie prac adaptacyjnych w celu wykonania wc i łazienki dla potrzeb lokalu nr 7,

§2.

Niniejsza zgoda obowiązuje pod warunkiem wykonania wszystkich zaleceń zawartych w Uchwale Nr 7/2010 Wspólnoty Mieszkaniowej przy ul.Dąbrowskiego nr 26 w sprawie wydzielenia z części klatki schodowej pomieszczenia pomocniczego dla potrzeb nieruchomości lokalowej nr 7 w celu wykonania wc i łazienki,

§3.

Zarządzenie niniejsze stanowi podstawę do oddania w imieniu Gminy Miejskiej Chojnów głosu za uchwałą Wspólnoty Mieszkaniowej Dąbrowskiego 26 w treści objętej niniejszym zarządzeniem, w formie prawem przewidzianym .

§ 4.

Wykonanie zarządzenia powierza się Dyrektorowi Chojnowskiego Zakładu Gospodarki Komunalnej i Mieszkaniowej w Chojnowie Panu Edwardowi Kośnik.

§ 5.

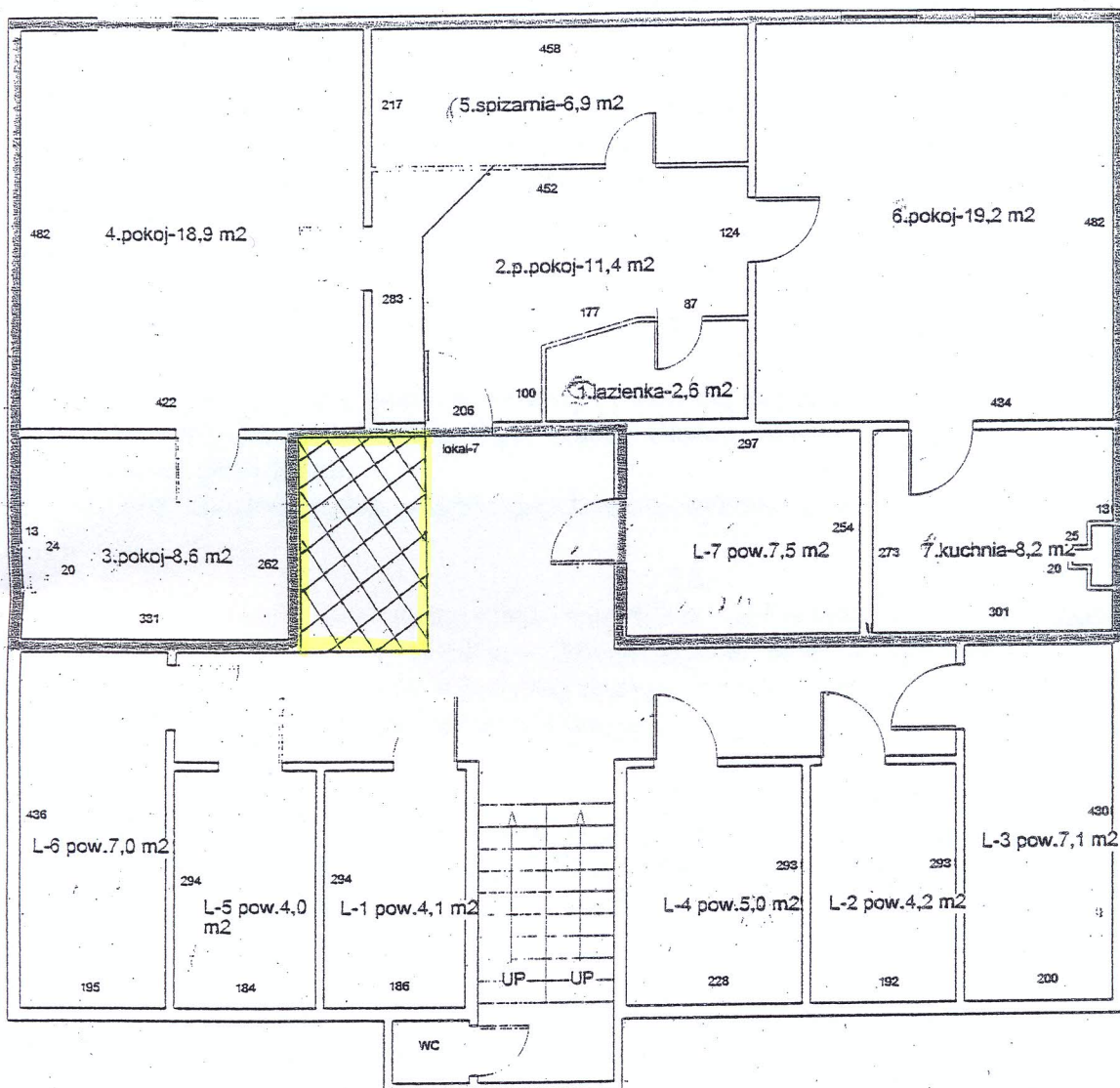
Zarządzenie wchodzi w życie z dniem podpisania.

Burmistrz Miasta


Jan Serkies

Załącznikiem nr 1 do
Zarządzenie Nr 116/2010
Burmistrza Miasta Chojnowa
z dnia 3 listopada 2010 r.
w sprawie udostępnienia części
klatki schodowej, będącej częścią
nieruchomości wspólnej budynku
przy ul. Dąbrowskiego 26 w celu
adaptacji jej na cele mieszkalne.

RZUT PODDASZA



● SAMODZIELNY LOKAL
MIESZKALNY NR.7
CHOJNOW
UL.DABROWSKIEGO 26
POW:UZ.LOKALU-75,80 m2

KOMORKI STRYCHOWE
NALEZACE DO
POSZCZEGOLNYCH
NAJEMCOW

 pow. do adaptacji