

**UCHWAŁA Nr LIV/226/10  
RADY MIEJSKIEJ CHOJNOWA  
z dnia 23 czerwca 2010 r.**

**zmieniająca uchwałę Rady Miejskiej Chojnowa z dnia 4 marca 2010 r. w sprawie przystąpienia do sporządzenia zmiany Studium uwarunkowań i kierunków zagospodarowania przestrzennego Chojnowa.**

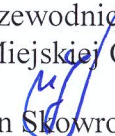
Na podstawie art.18 ust. 2 pkt 5 ustawy z dnia 8 marca 1990 r. o samorządzie gminnym (Dz.U. z 2001 r. Nr 142, poz.1591 z póź. zm.) oraz art. 9 ust.1 i 3 ustawy z dnia 27 marca 2003 r. o planowaniu i zagospodarowaniu przestrzennym (Dz.U. Nr 80, poz. 717 z póź. zm.). uchwala się co następuje:

**§1.**W Uchwale Nr L/210/10 Rady Miejskiej Chojnowa z dnia 4 marca 2010 r, w sprawie przystąpienia do sporządzenia zmiany Studium uwarunkowań i kierunków zagospodarowania przestrzennego Chojnowa, wprowadza się następujące zmiany:

- Załącznik graficzny do uchwały otrzymuje treść jak w załącznikach o numerach od 1 do 5 do niniejszej uchwały.

**§2.**Wykonanie uchwały powierza się Burmistrzowi Miasta.

**§3.**Uchwała wchodzi w życie z dniem podjęcia.

Przewodniczący  
Rady Miejskiej Chojnowa  
  
Jan Skowroński

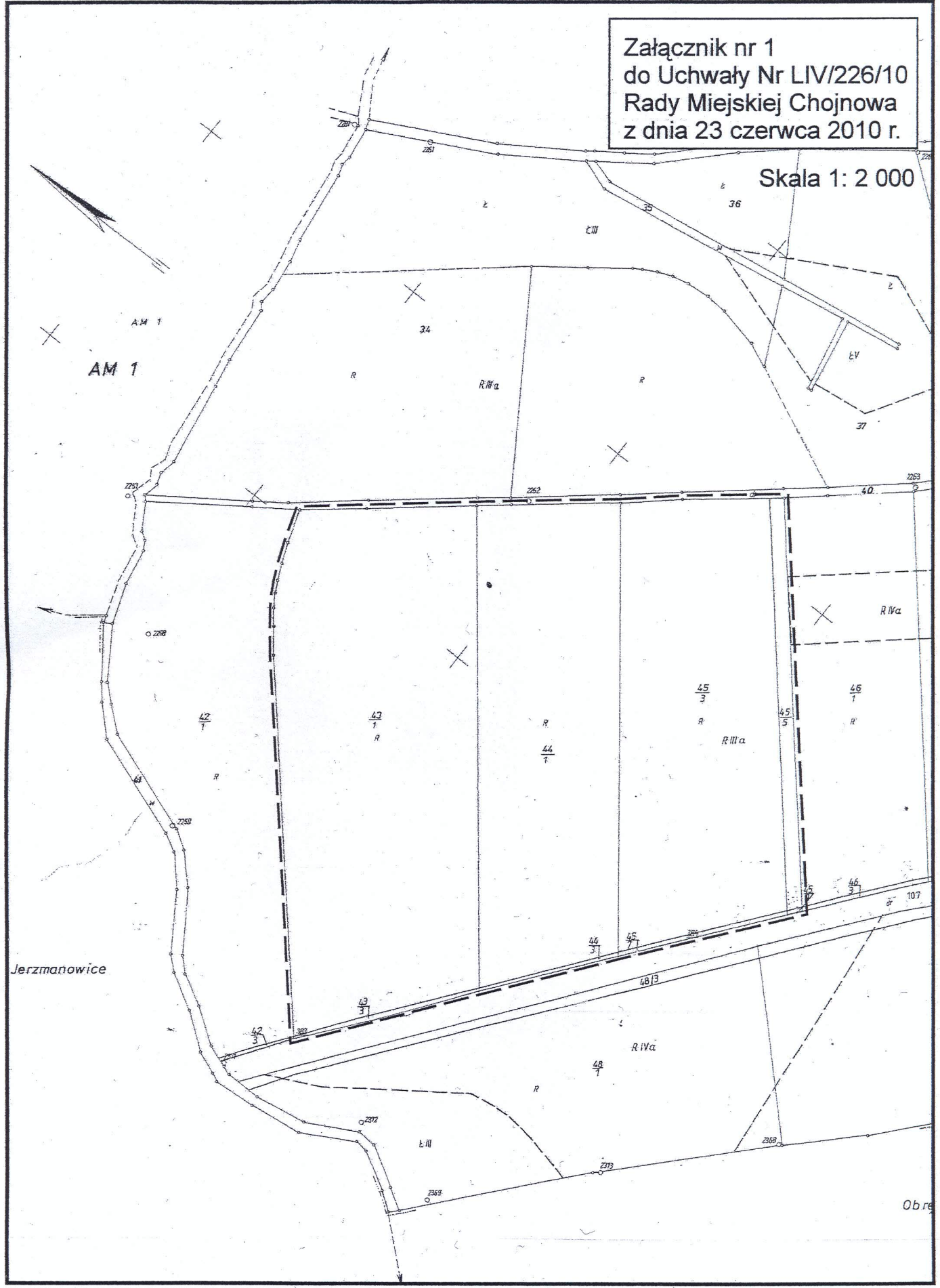
Załącznik nr 1  
do Uchwały Nr LIV/226/10  
Rady Miejskiej Chojnowa  
z dnia 23 czerwca 2010 r.

Skala 1: 2 000

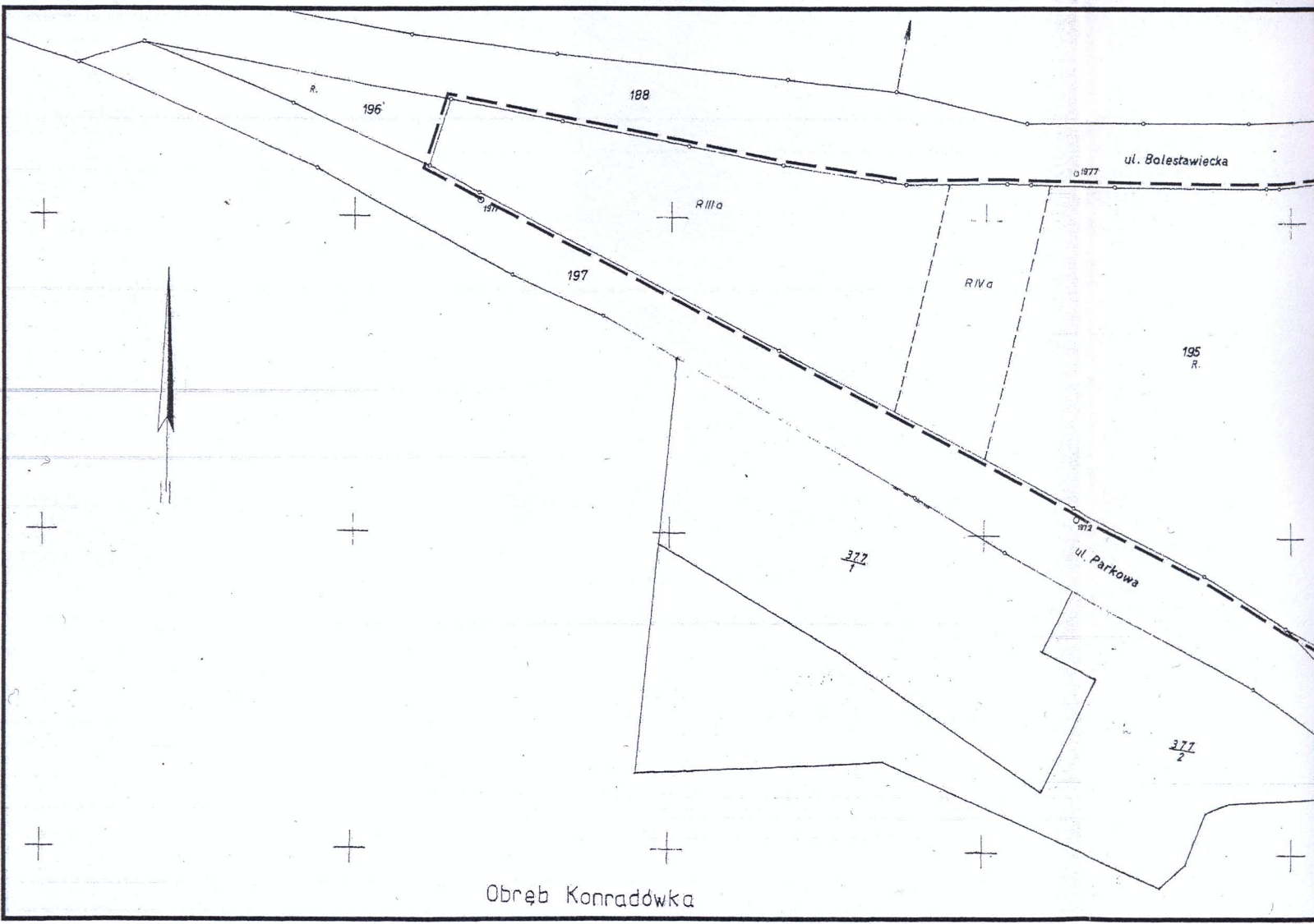
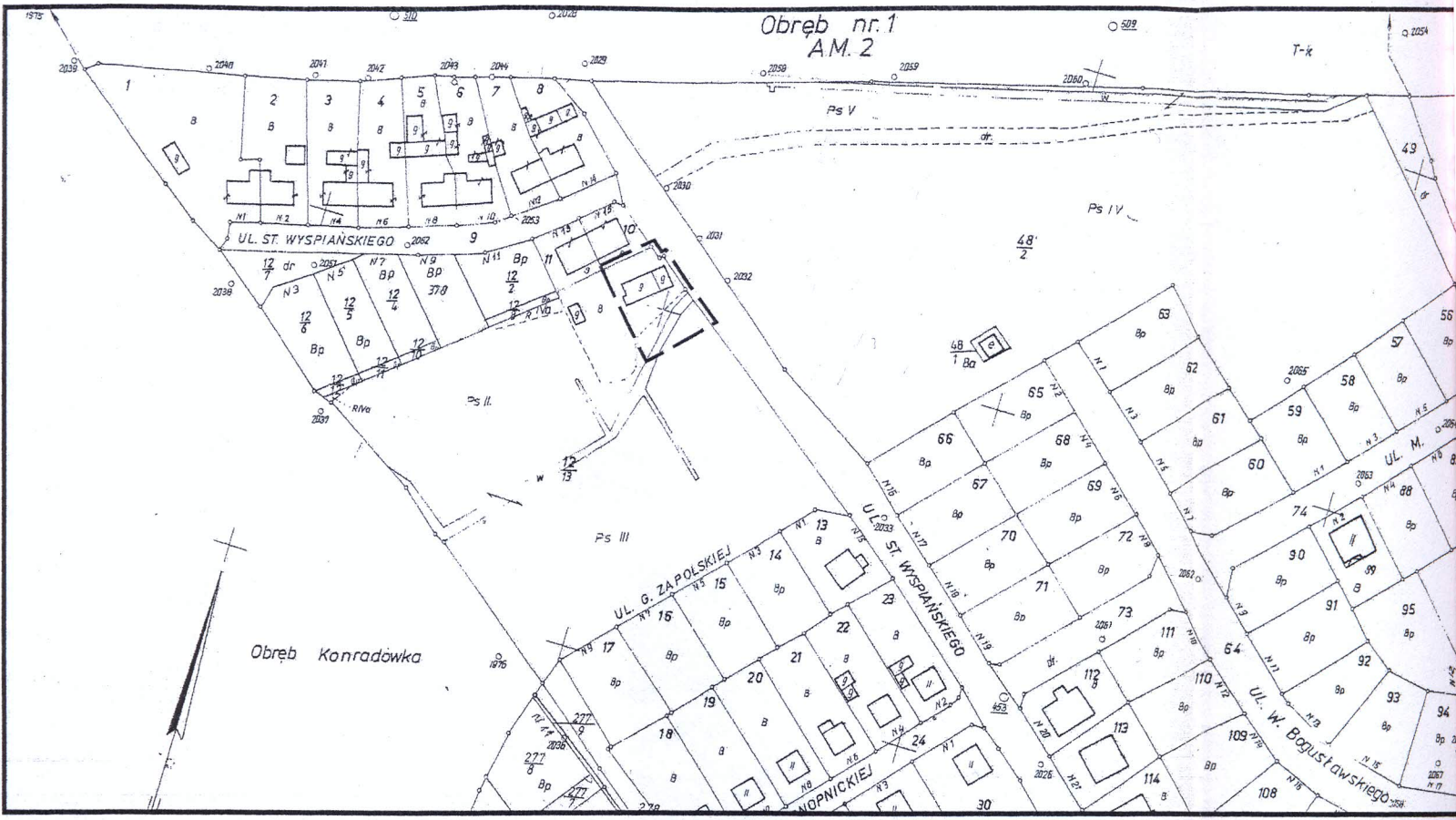


AM 1

Jerzmanowice



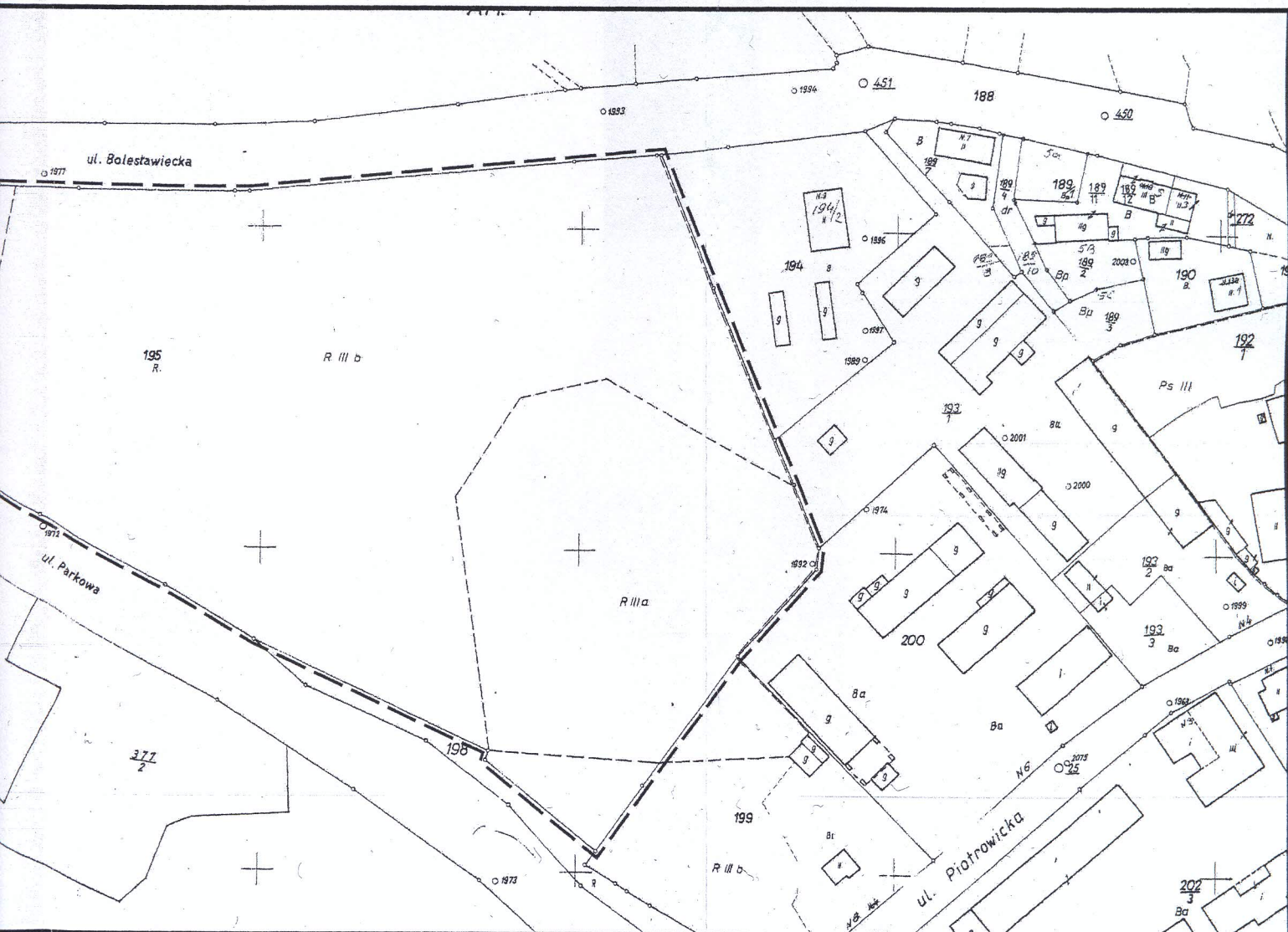
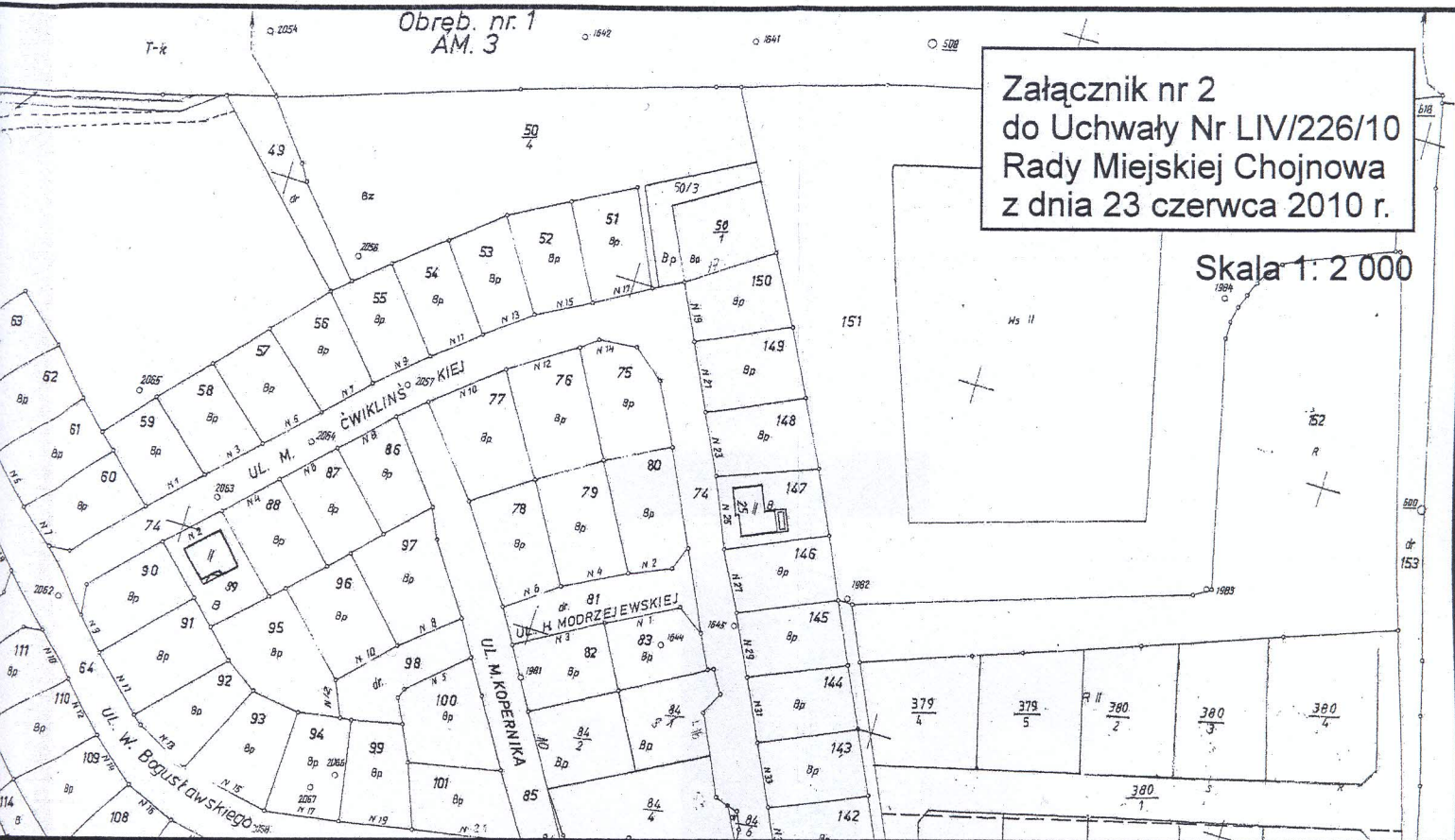
Obre 1



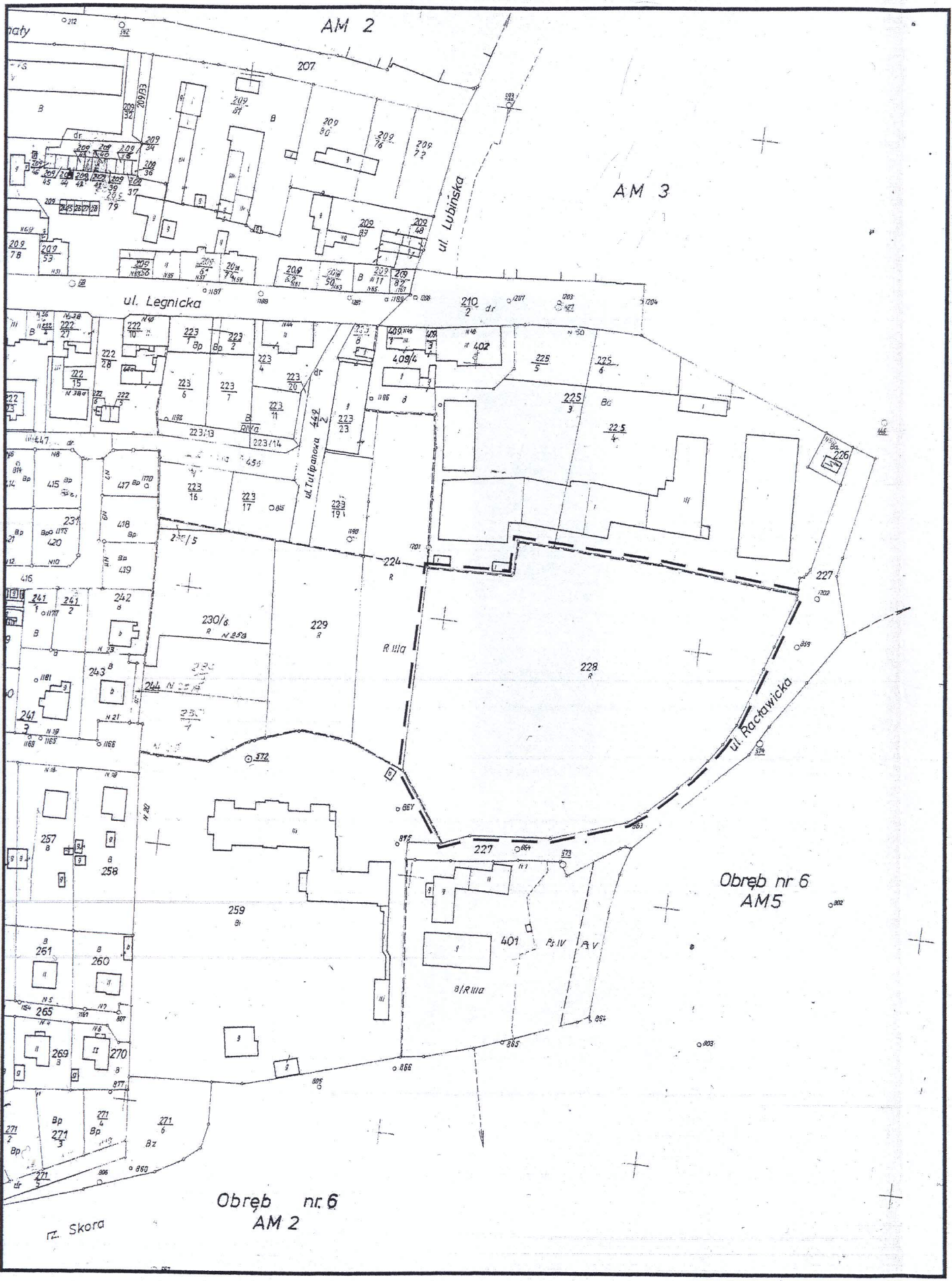
Obręb. nr. 1  
AM. 3

Załącznik nr 2  
do Uchwały Nr LIV/226/10  
Rady Miejskiej Chojnowa  
z dnia 23 czerwca 2010 r.

Skala 1: 2 000

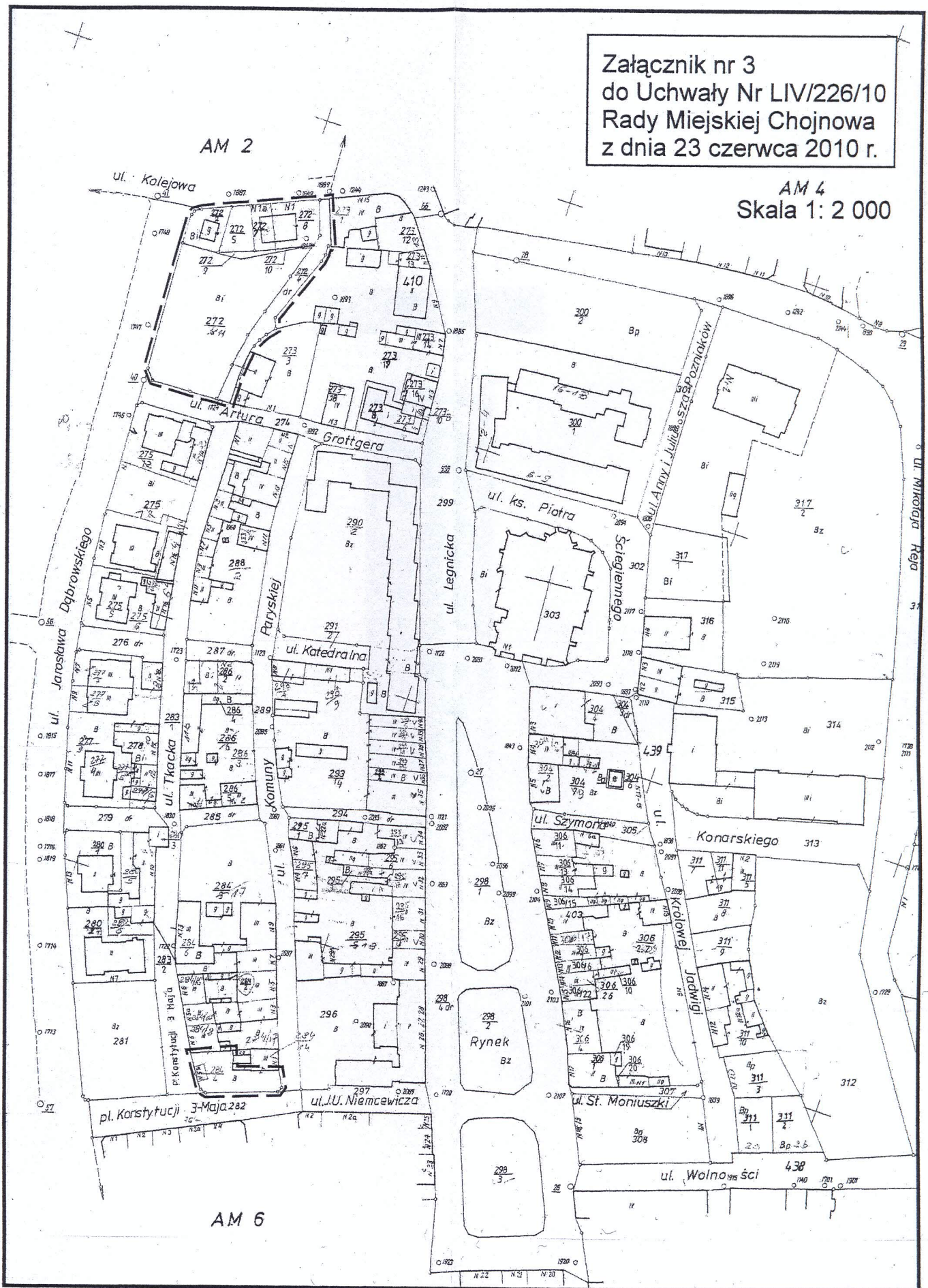


Obręb 3



Załącznik nr 3  
do Uchwały Nr LIV/226/10  
Rady Miejskiej Chojnowa  
z dnia 23 czerwca 2010 r.

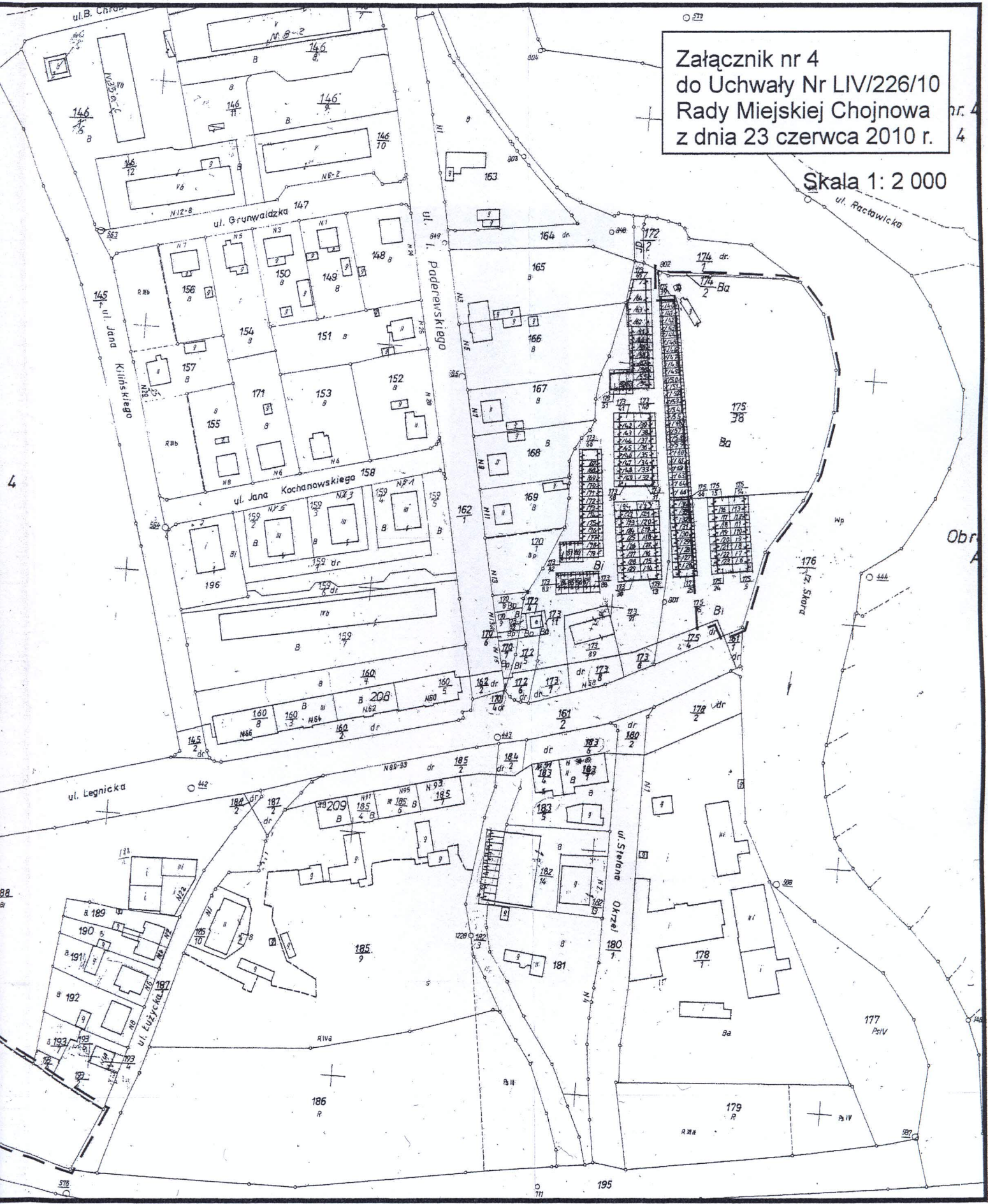
AM 4  
Skala 1: 2 000





Załącznik nr 4  
do Uchwały Nr LIV/226/10  
Rady Miejskiej Chojnowa  
z dnia 23 czerwca 2010 r.

Skala 1: 2 000





Obreń nr.6  
AM.1

ul. Parkowa

nr. 3  
3

ul. Zwłokowyjskiej i asf.

2  
R

3  
R

5  
R

8

6

9/1

9/2

droga 2





Załącznik nr 5  
do Uchwały Nr LIV/226/10  
Rady Miejskiej Chojnowa  
z dnia 23 czerwca 2010 r.

Skala 1: 2 000

Obręb Konradówka

Obręb 7