

**UCHWAŁA Nr LIV/225/10**  
**RADY MIEJSKIEJ CHOJNOWA**  
**z dnia 23 czerwca 2010 r.**

**zmieniająca uchwałę Rady Miejskiej Chojnowa z dnia 4 marca 2010 r. o przystąpieniu do sporządzenia zmiany miejscowego planu zagospodarowania przestrzennego terenów w mieście Chojnów.**

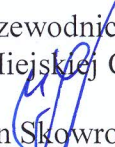
Na podstawie art.14 ustawy z dnia 27 marca 2003 r. o planowaniu i zagospodarowaniu przestrzennym (Dz.U. Nr 80 poz. 717 z póź. zm.), art.18 ust.2 pkt 5 ustawy z dnia 8 marca 1990 r o samorządzie gminnym (Dz.U. z 2001 r. Nr 142, poz.1591 z póź. zm.) uchwała się co następuje:

**§1.** W Uchwale Nr L/209/10 Rady Miejskiej Chojnowa z dnia 4 marca 2010 r, o przystąpieniu do sporządzenia zmiany miejscowego planu zagospodarowania przestrzennego terenów w mieście Chojnów, wprowadza się następujące zmiany:

- Załącznik graficzny do uchwały otrzymuje treść jak w załącznikach numery od 1 do 9 do niniejszej uchwały.

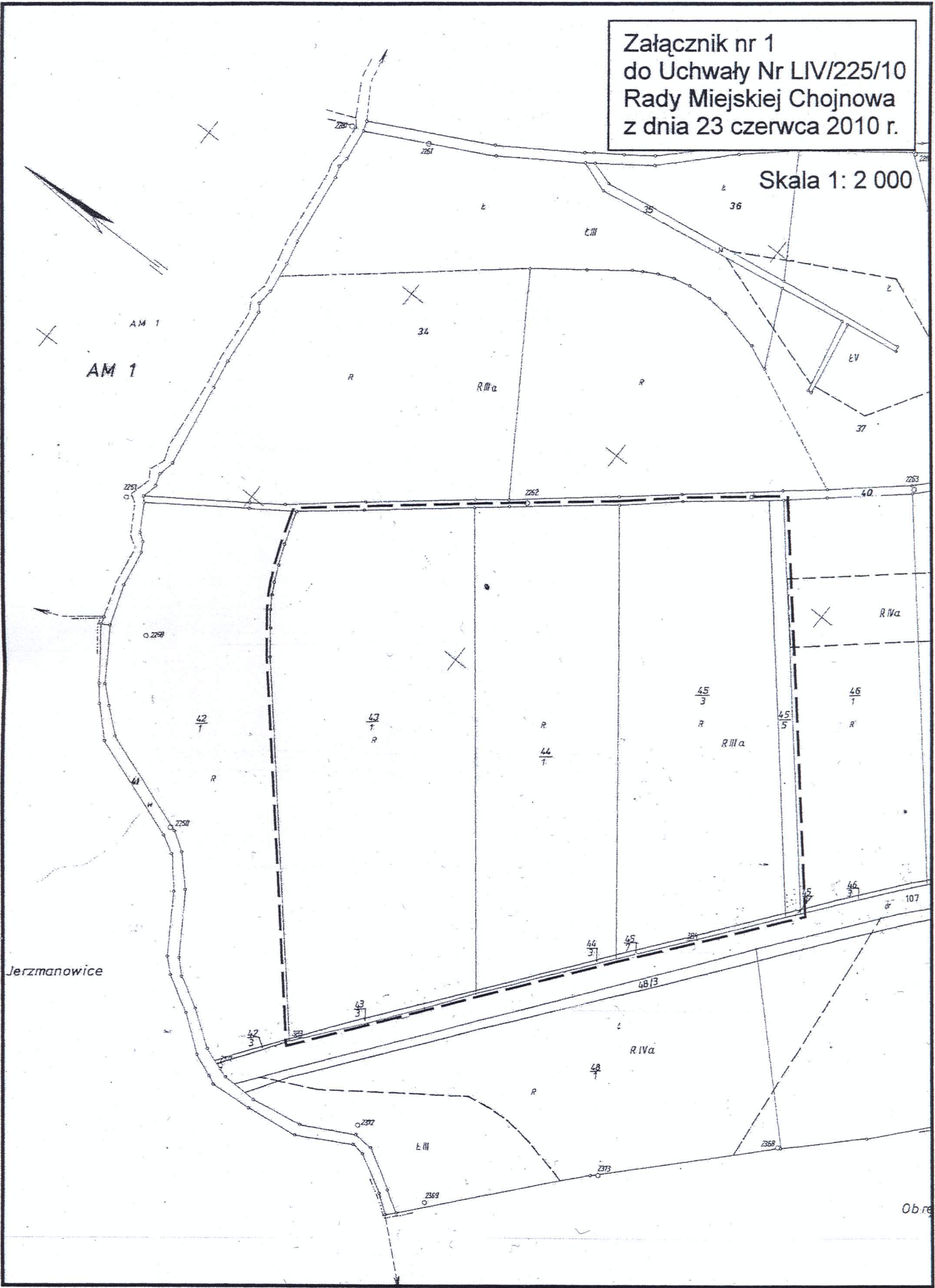
**§2.** Wykonanie uchwały powierza się Burmistrzowi Miasta.

**§3.** Uchwała wchodzi w życie z dniem podjęcia.

Przewodniczący  
Rady Miejskiej Chojnowa  
  
Jan Skowroński

Załącznik nr 1  
do Uchwały Nr LIV/225/10  
Rady Miejskiej Chojnowa  
z dnia 23 czerwca 2010 r.

Skala 1: 2 000



Obwód 1

Załącznik nr 2  
do Uchwały Nr LIV/225/10  
Rady Miejskiej Chojnowa  
z dnia 23 czerwca 2010 r.

Obręb Biata

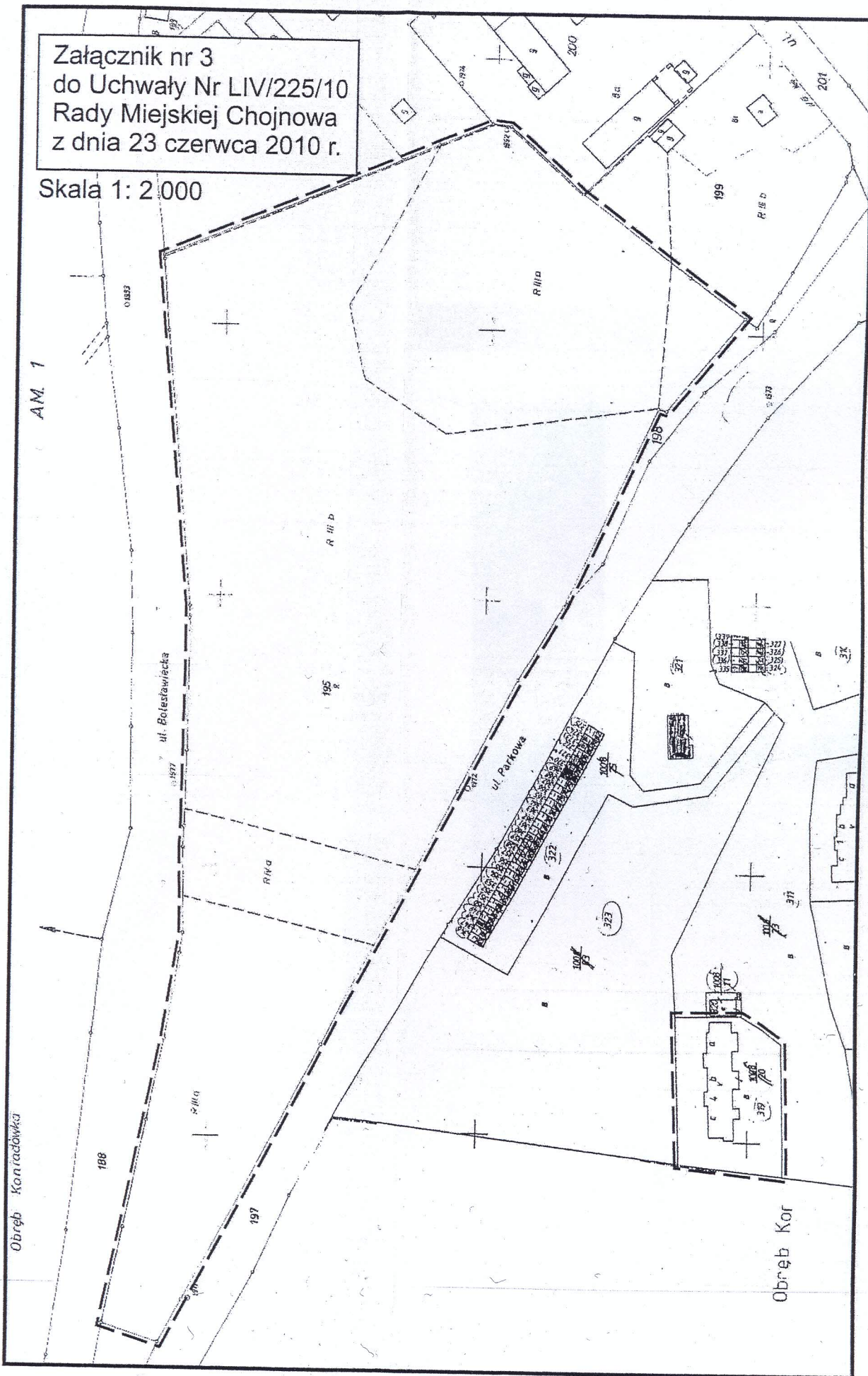
Skala 1: 2 000





Załącznik nr 3  
do Uchwały Nr LIV/225/10  
Rady Miejskiej Chojnowa  
z dnia 23 czerwca 2010 r.

Skala 1: 2 000



Obwód 3

Załącznik nr 4  
do Uchwały Nr LIV/225/10  
Rady Miejskiej Chojnowa  
z dnia 23 czerwca 2010 r.

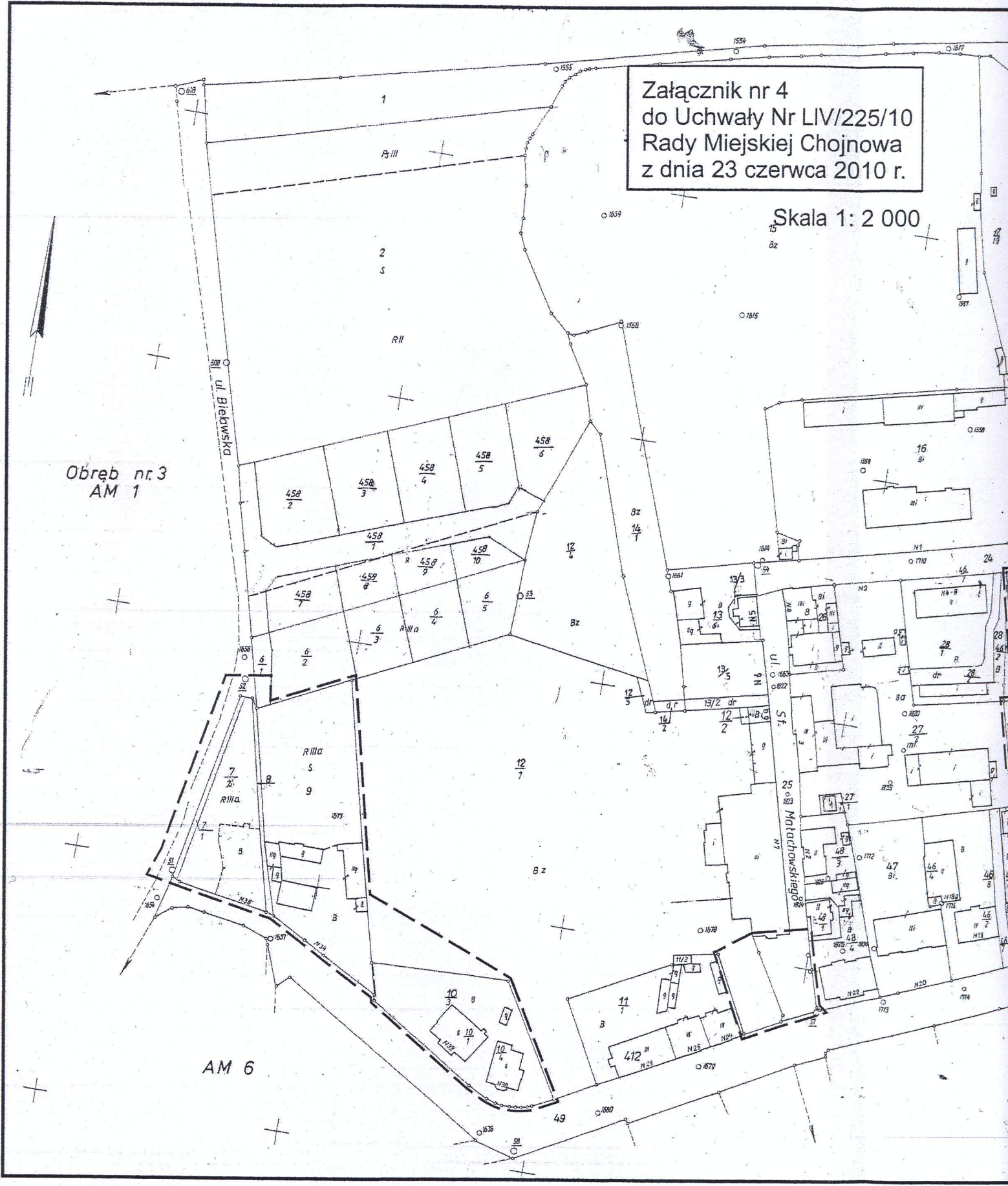
Skala 1: 2 000

Obręb nr 3  
AM 1

AM 6

ul. Białowska

ul. Matuchowskię



225/10  
nowa  
010 r.

1:2 000

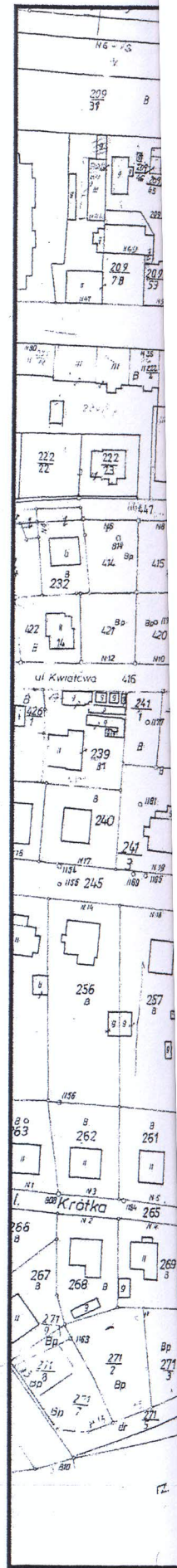
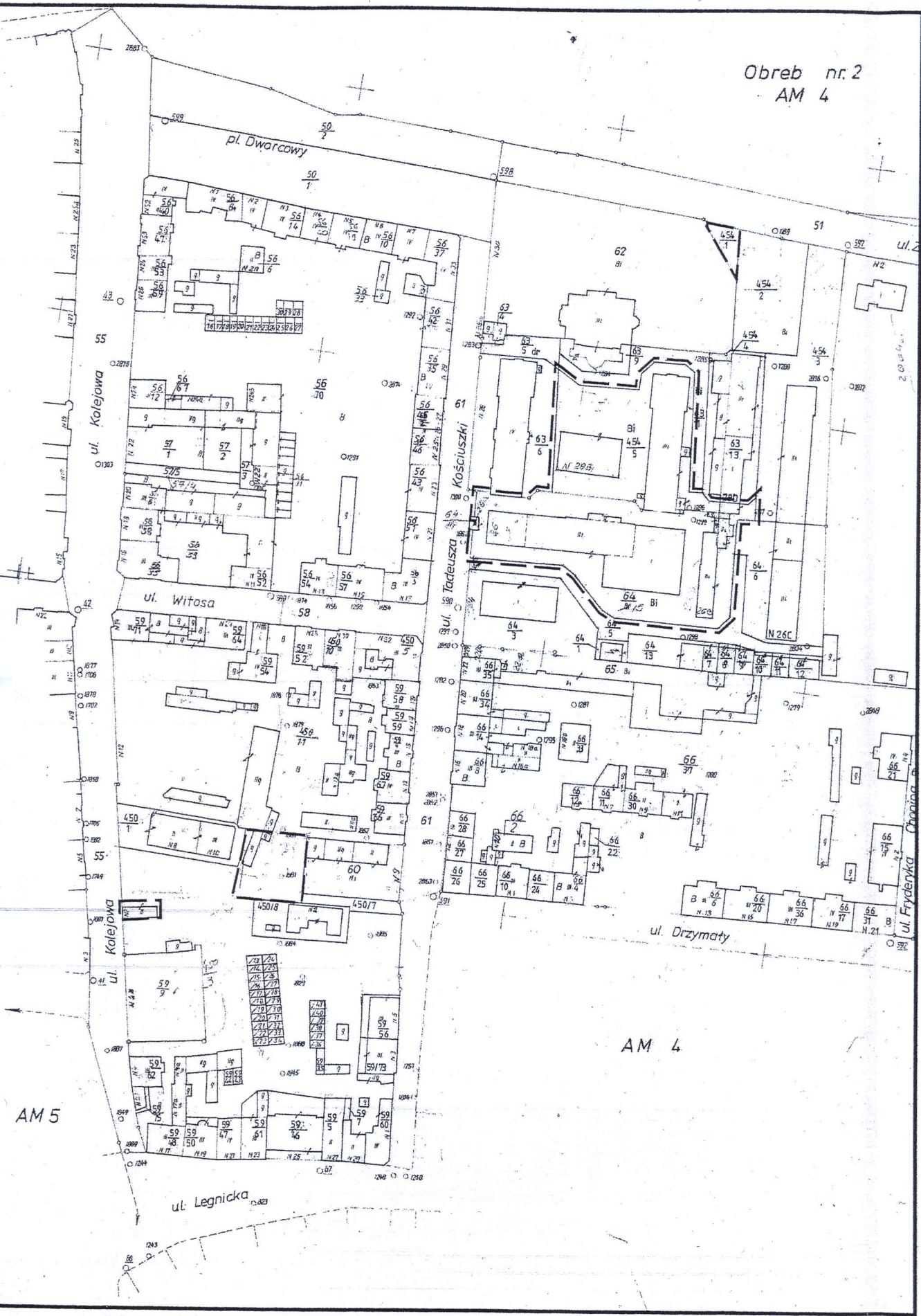


Obręb nr  
AM 4.

AM 5

Obręb 4

Obreb nr.2  
AM 4



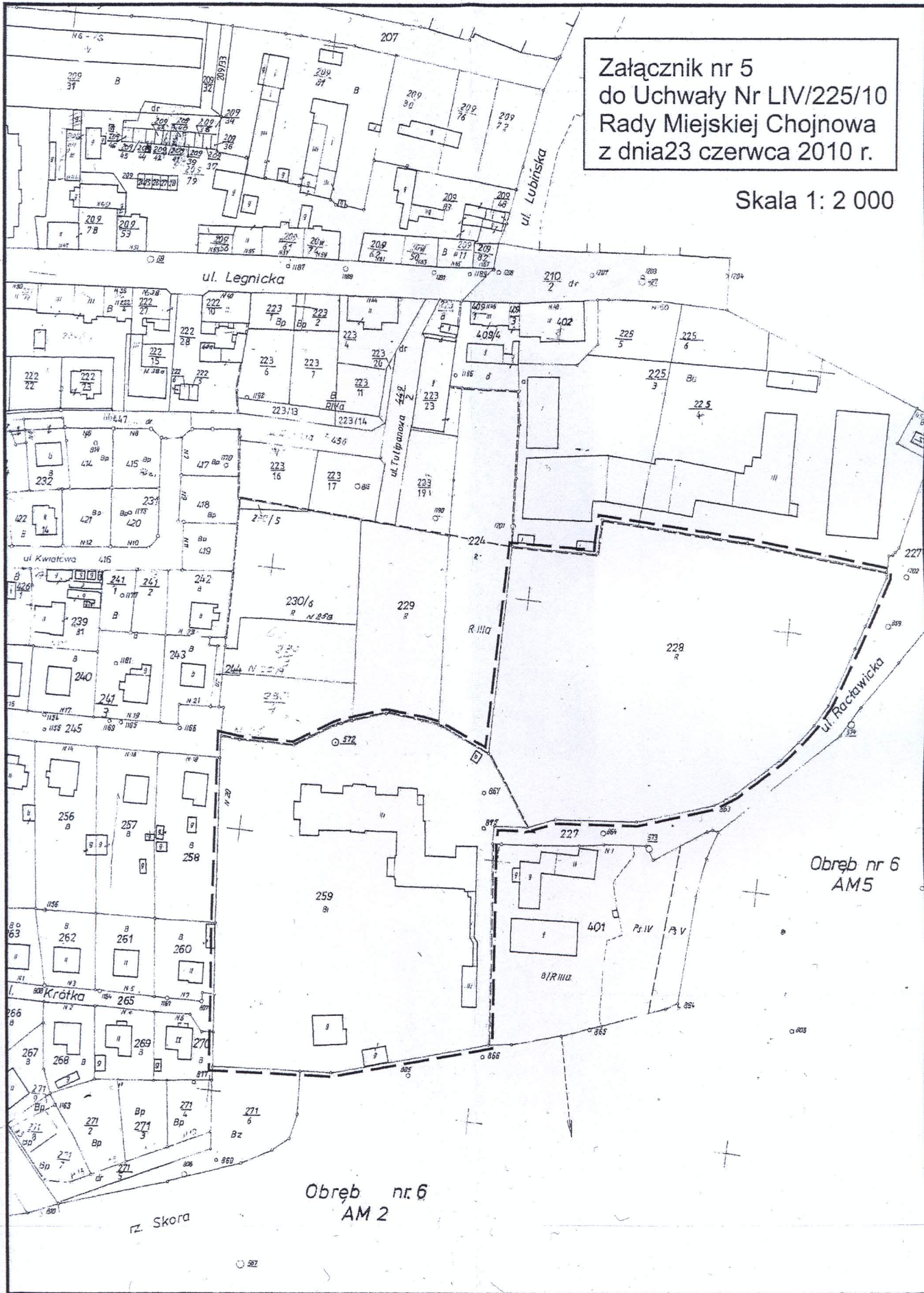
AM 5

AM 4



Załącznik nr 5  
do Uchwały Nr LIV/225/10  
Rady Miejskiej Chojnowa  
z dnia 23 czerwca 2010 r.

Skala 1: 2 000



Obręb 4

Załącznik nr  
do Uchwały  
Rady Miejskiej  
z dnia 23 cz

AM 2

AM 4



AM 6

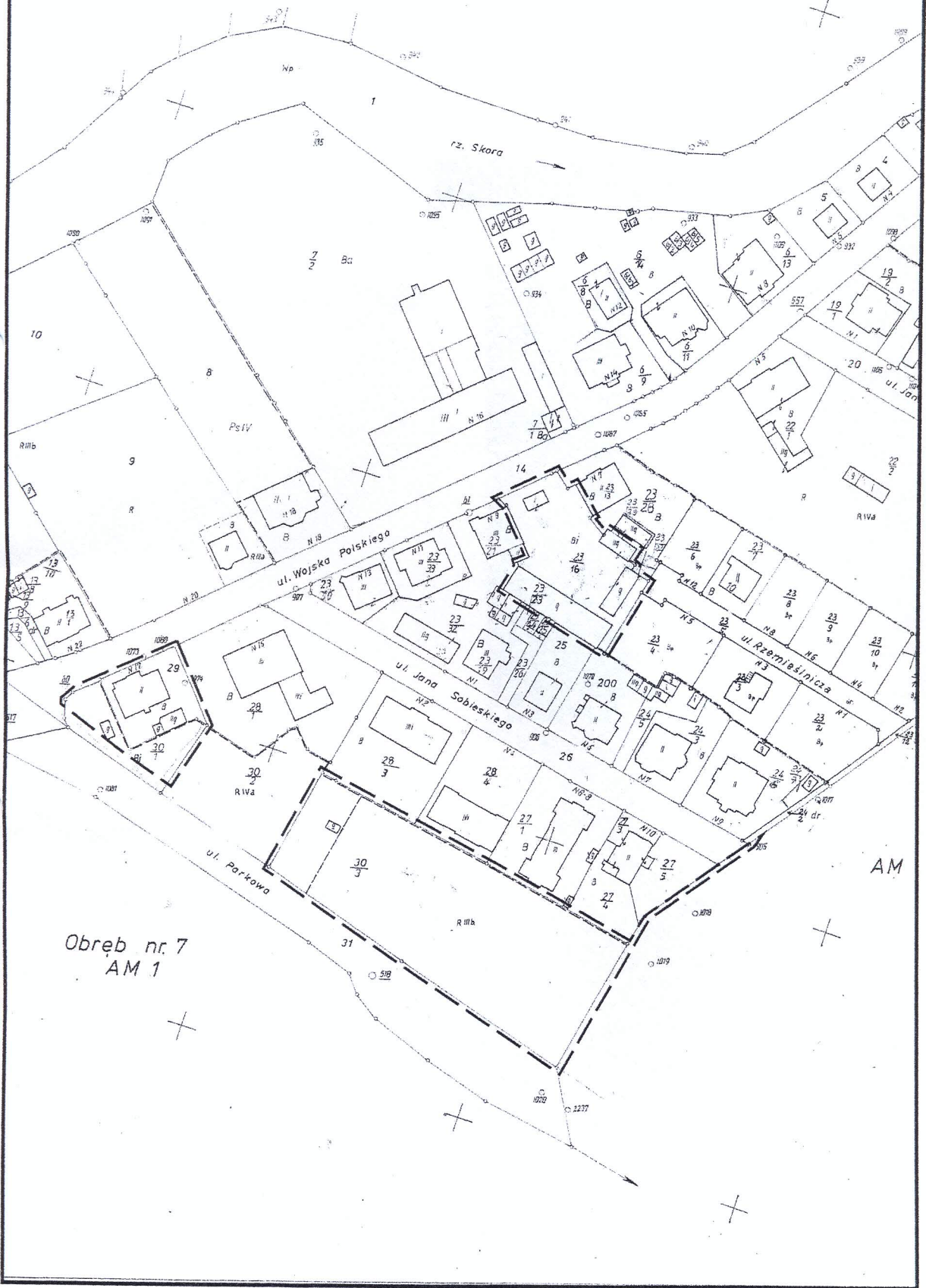
Obreb nr 6  
AM 1

Załącznik nr 6  
do Uchwały Nr LIV/225/10  
Rady Miejskiej Chojnowa  
z dnia 23 czerwca 2010 r.

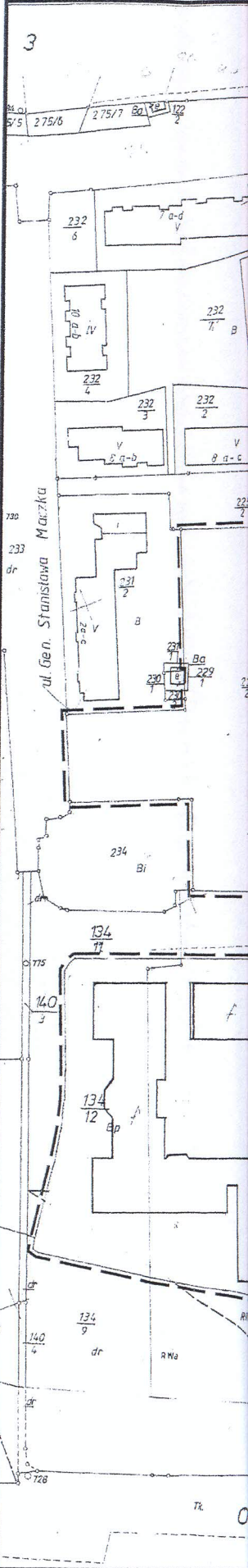
Skala 1: 2 000



Obręb nr. 4  
AM 6

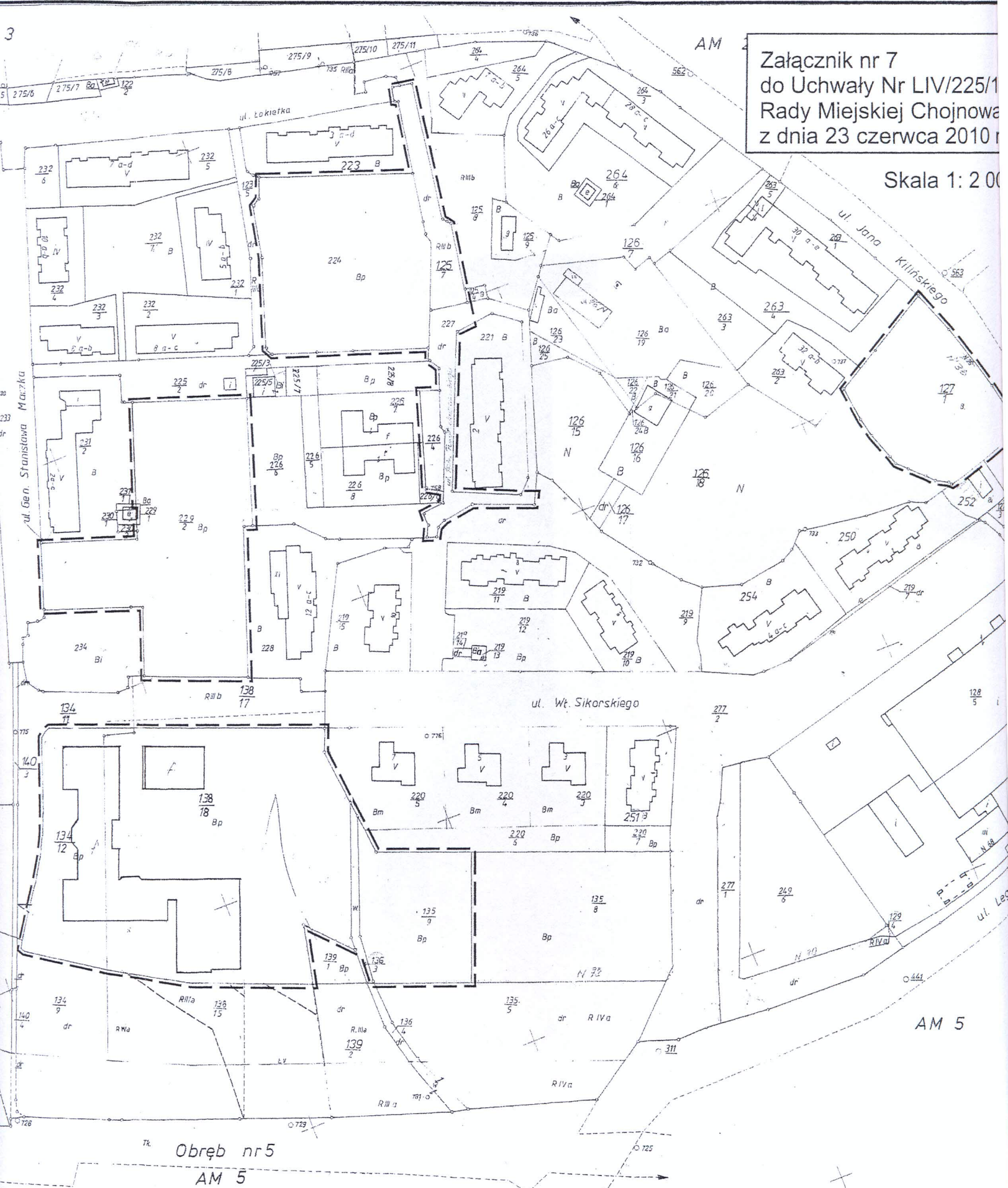


Obręb nr. 7  
AM 1

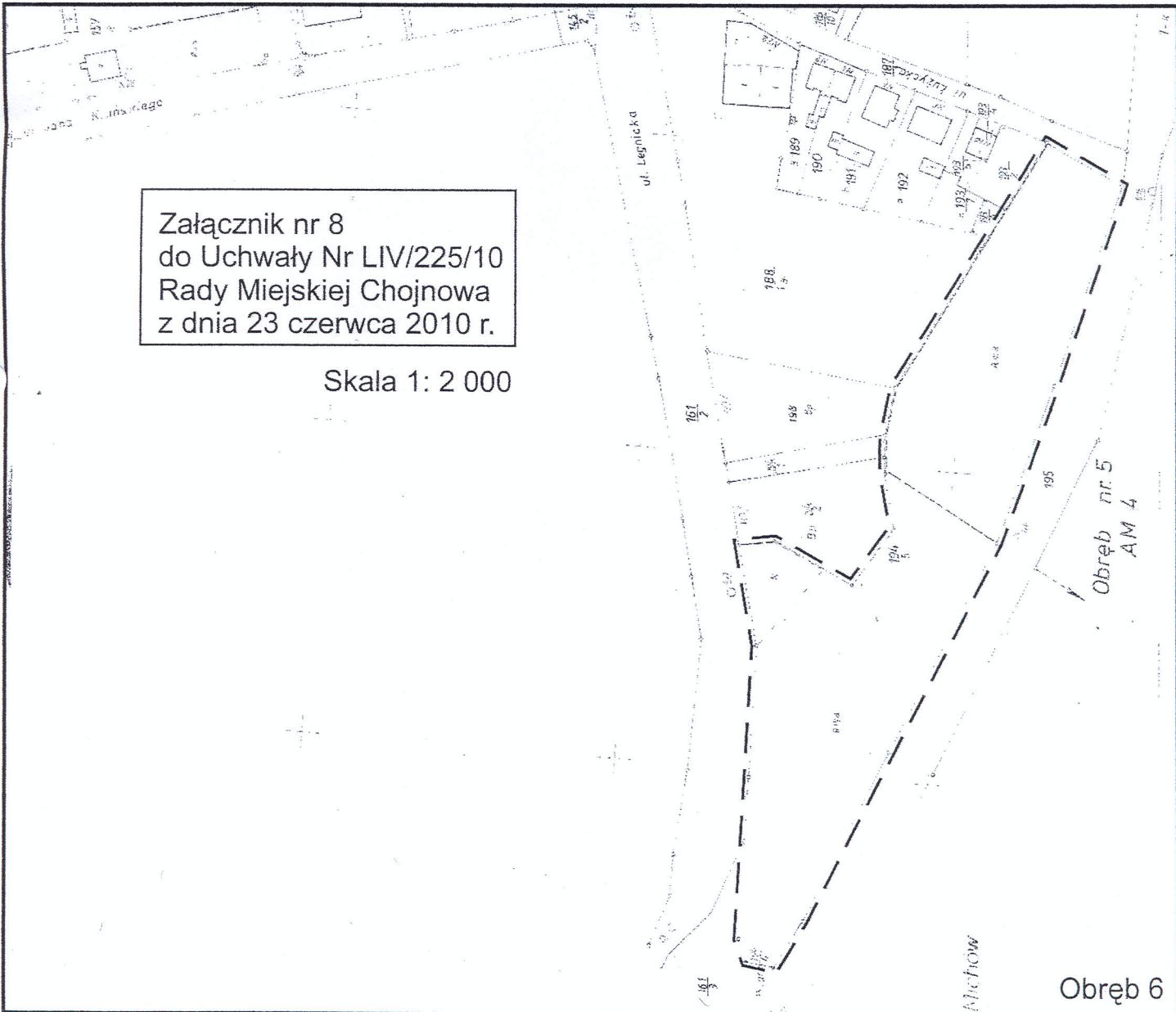
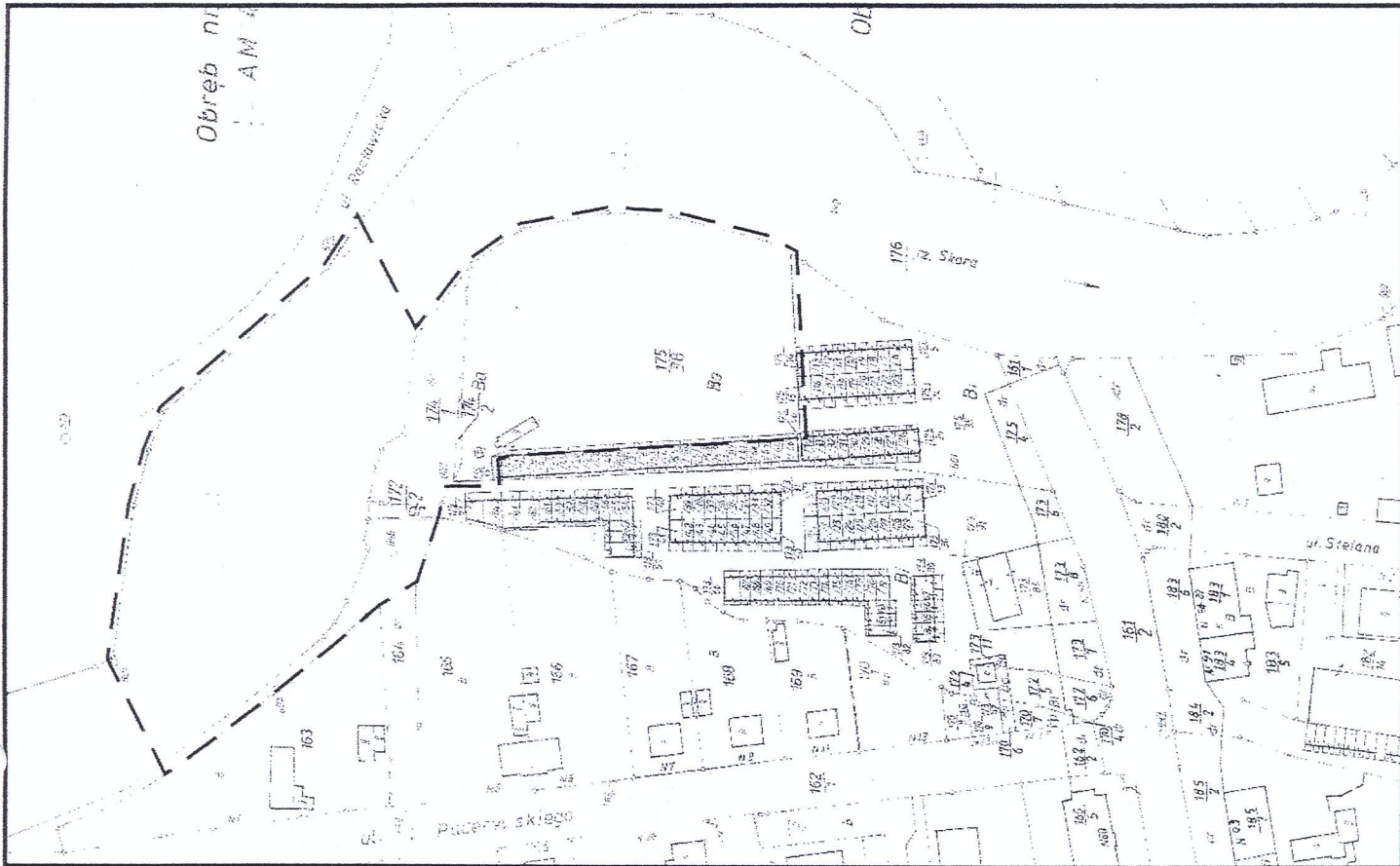


Załącznik nr 7  
 do Uchwały Nr LIV/225/1  
 Rady Miejskiej Chojnowa  
 z dnia 23 czerwca 2010 r

Skala 1: 2 00



Obręb nr 5  
 AM 5



Załącznik nr 8  
do Uchwały Nr LIV/225/10  
Rady Miejskiej Chojnowa  
z dnia 23 czerwca 2010 r.

Skala 1: 2 000

Obwód 6

Obwód nr.6  
AM. 1

ul. Parkowa

nr. 3  
3

ul. Złotowska j. osf.

1  
Bz

8

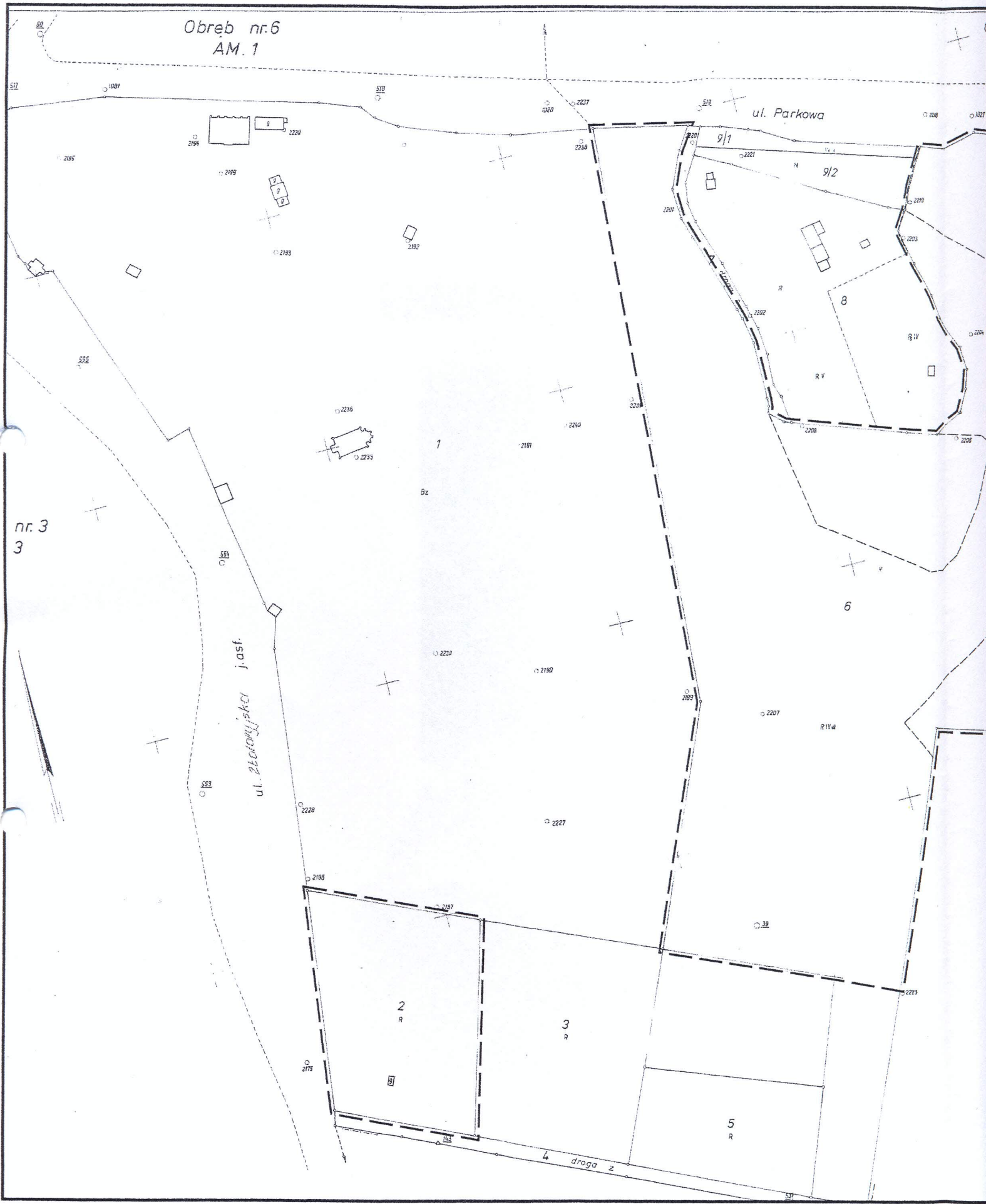
6

2  
R

3  
R

5  
R

4  
droga 2



Obreb nr 6  
AM 3



Obreb Konradówka

Załącznik nr 9  
do Uchwały Nr LIV/225/10  
Rady Miejskiej Chojnowa  
z dnia 23 czerwca 2010 r.

Skala 1: 2 000

Obreb 7